

# Krok 1

Vyberte vysoce kvalitní základovou bázi



- ☐ ŠAMPON
- ☒ KONDICIONÉR
- ☐ MASKA



# Krok 2

Přidejte 2-3 aktivní elixíry



- ☐ OCHRANA BARVY
- ☒ PÉČE O POKOŽKU HLAVY
- ☐ LESK
- ☐ OBJEM
- ☒ HYDRATACE
- ☐ PRO POŠKOZENÉ VLASY
- ☐ RŮST VLASŮ



# Jedinečná omni komplexní báze

Jedinečná omni komplexní báze  
obsahuje ideální kombinaci  
vyvážených složek pro zdravou  
pokožku hlavy a vyživené vlasy

---

Tato báze je základem k  
tomu, aby vysoce  
koncentrované elixíry  
fungovaly co nejúčinněji

# Namíchejte je podle sebe!



7 účinných vysoce koncentrovaných elixírů

# Jak produkty použít?

## Salonní použití

Počet použitých elixírů	 x1	 x2	 x3
Pro domácí použití (pumpičky)	 x6	 x3	 x2
Pro salonní použití (pipety)	 x1.5	 x.75	 x.50

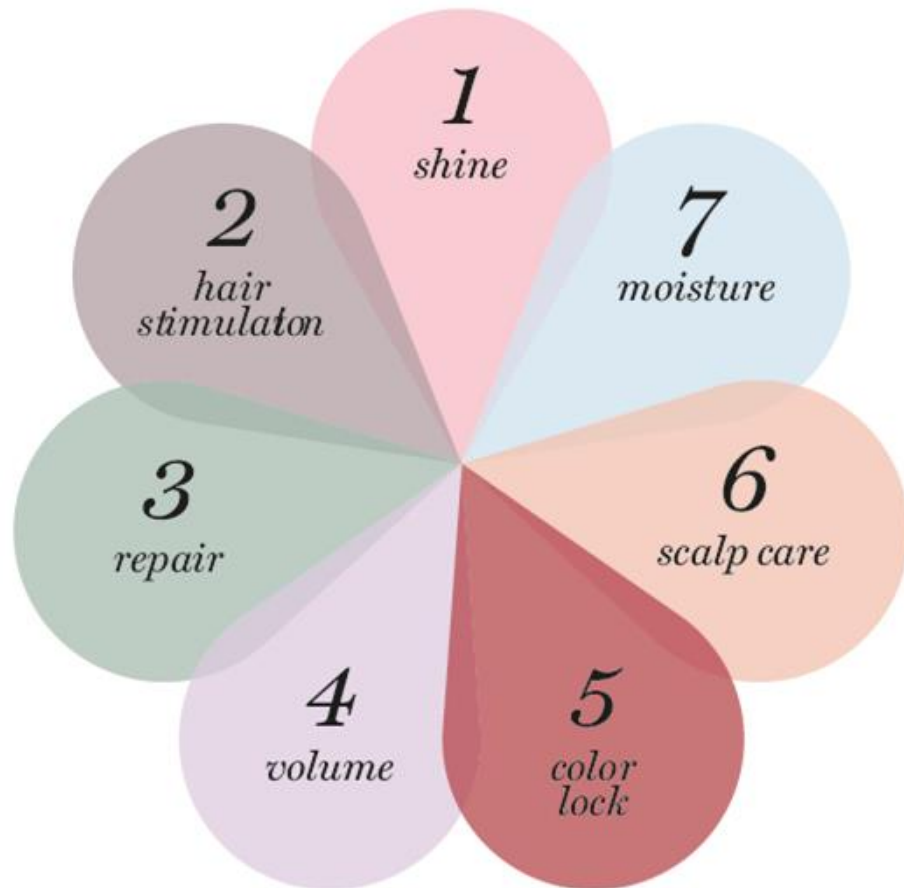
- Dávkuje 2 stlačení pumpičky základového produktu (šamponu, kondicionéru nebo masky) do dlaní nebo do misky
- Přidejte 2-3 elixíry, každou po ½ pipetě

## Domácí použití

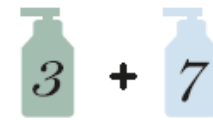
- Otevřete předpřipravený šampon, kondicionér nebo masku
- Přidejte 2-3 elixíry, dohromady 6 stlačení pumpičky
- Zavřete nádobu & dobře protřepejte
- Poznačte si na nádobě, jaké elixíry používáte

# Jak produkty mixovat - naše doporučení

Připravili jsme několik návrhů, jak produkty mixovat, které se našim klientům osvědčily nejvíce.



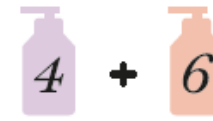
*ultra shine*



*double care*



*scalp moisture*



*root volume*



*colour saver*



*ultra boost*



*healthy glow*



*super glow*



*healthy volume*



*colour booster*

